



Proyecto HCAA No. 6915 22
Actualización del Plan Maestro del
Aeropuerto Internacional de Tampa
(MPU) 2022

Reunión Pública #1

25 de abril de 2022



Agenda

Introducción/Comentarios de apertura

Actualización del Plan Maestro del Aeropuerto Internacional de Tampa (MPU) 2022

- **Visión general**
- **Pronóstico de actividad de aviación**
- **Próximo paso**





Definición y Proceso de Actualización del Plan Maestro

¿Qué es una actualización del plan maestro del aeropuerto?

“Un plan maestro de aeropuerto es un estudio integral de un aeropuerto y generalmente describe los planes de desarrollo a corto, mediano y largo plazo para satisfacer la demanda futura de aviación.”

- Circular de asesoramiento de la FAA 150/5070 – 6B – Planes maestros de aeropuertos

Responde a las necesidades de transporte aéreo local y regional



Sirve como hoja de ruta para lograr la visión de HCAA y las estrategias de mejora del aeropuerto para TPA



Refleja las tendencias nuevas y emergentes de la industria



Asegura el cumplimiento de los cambios en curso en los criterios de diseño del aeropuerto



Guía el futuro desarrollo y mejoras del aeropuerto



¿Por qué preparar una actualización del plan maestro?



Anticipar y prepararse para la demanda futura



Mantenerse proactivo, dado el valor económico de TPA como puerta de entrada a la costa oeste de Florida



Elaborar una estrategia para el desarrollo cohesionado del Aeropuerto



Mantener la sostenibilidad financiera a largo plazo



Aprovechar las fuentes de financiación estatales y federales

Culmina con un plan de distribución del aeropuerto actualizado



Programa de Mejoramiento Aeroportuario de la Administración Federal de Aviación (AIP)



¿Qué preguntas responderá la actualización del plan maestro?



Fases del Plan Maestro 2012



Centro de alquiler de coches



Desarrollo SkyCenter



Nueva zona de embarque D

Fase 1: Descongestión



Fase 2: Habilitación



Fase 3: Expansión



Transporte de personas automatizado

Expansión de la Terminal Principal y Reurbanización de Concesiones



Expansión en la acera



Nuevo Airside D – Centro de concesiones y FIS





Actualización del Plan Maestro 2022

Proceso de Actualización del Plan Maestro 2022



Tecnologías innovadoras y emergentes



EVTOL



Comprobación de puerta biométrica



VEHÍCULOS AUTÓNOMOS



Entrega de equipaje

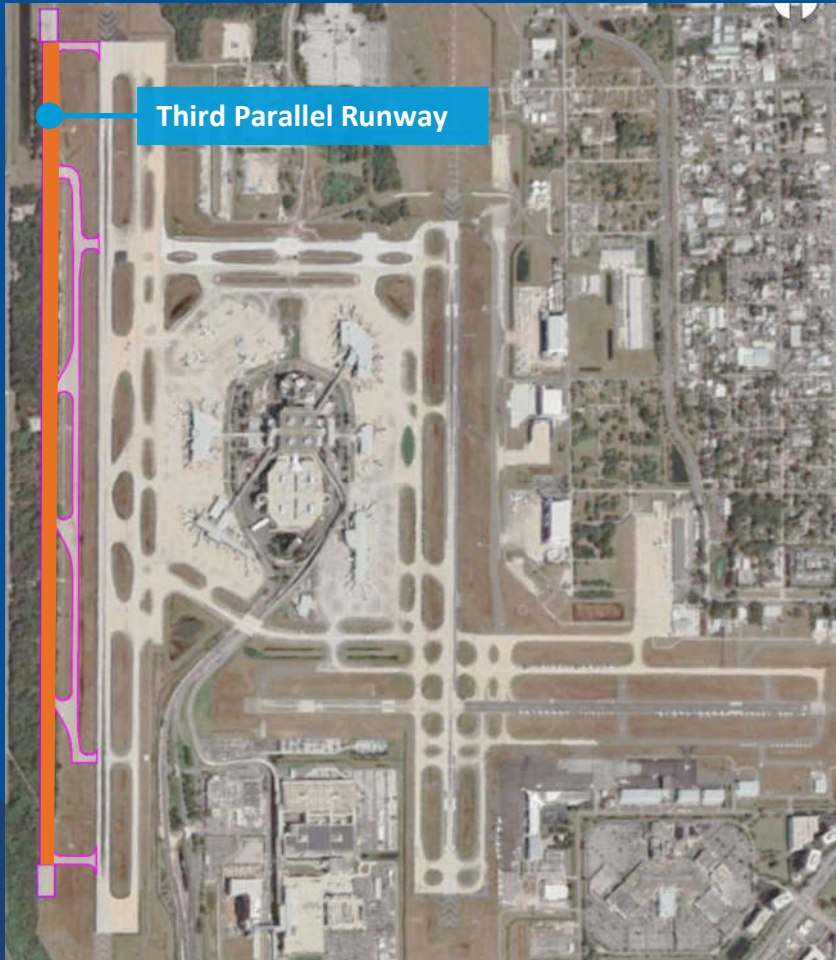


Punto de control de control de seguridad



Áreas de enfoque del aeródromo

Evaluar la capacidad futura del aeródromo
(tiempo para la tercera pista paralela)



Revisar el diseño del aeródromo existente para
cumplir con los requisitos de diseño de la FAA



Áreas de enfoque terminales

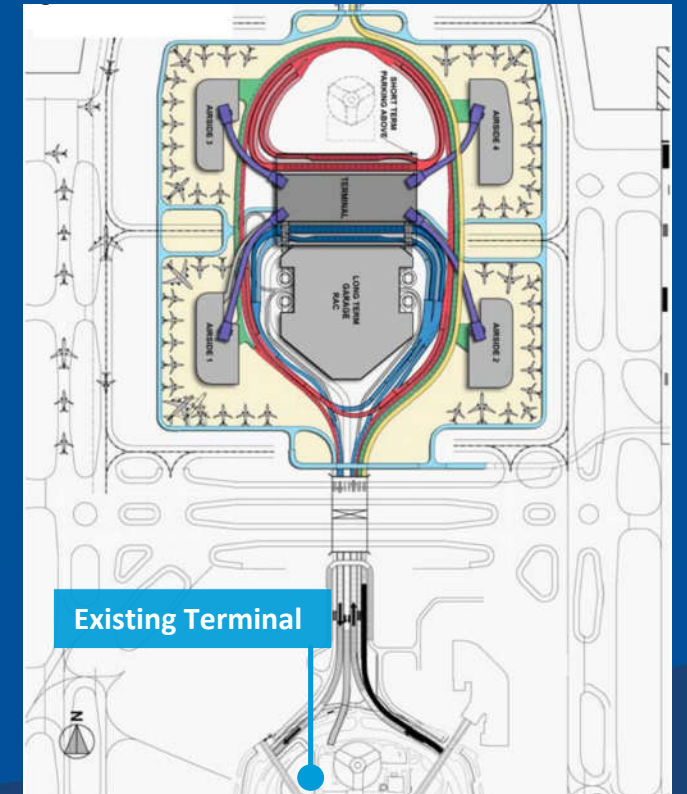
Evaluar la capacidad de la terminal existente



Reevaluar la línea de tiempo de Airside D



Requisitos futuros de la terminal e implementación de la terminal norte

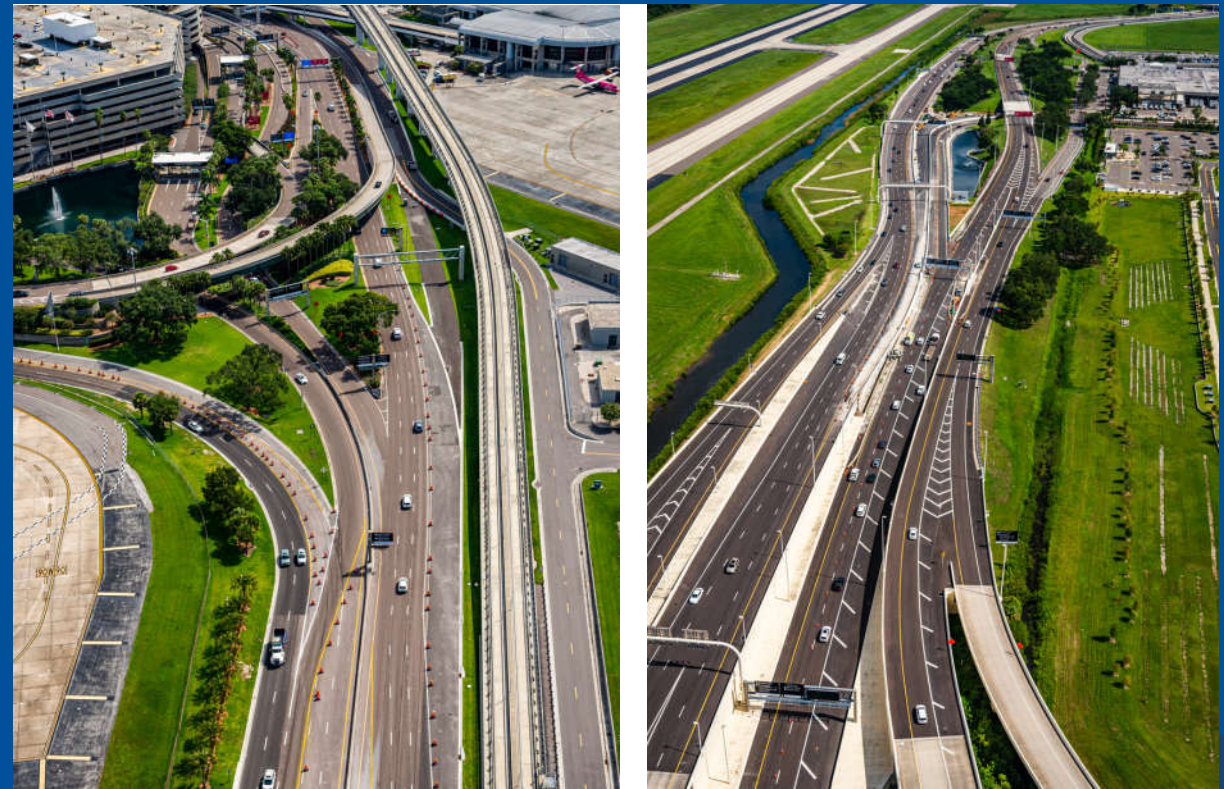


Áreas de enfoque terrestres

Evaluar los requisitos futuros de estacionamiento y transporte terrestre



Identificar el acceso futuro y la circulación en el aeropuerto



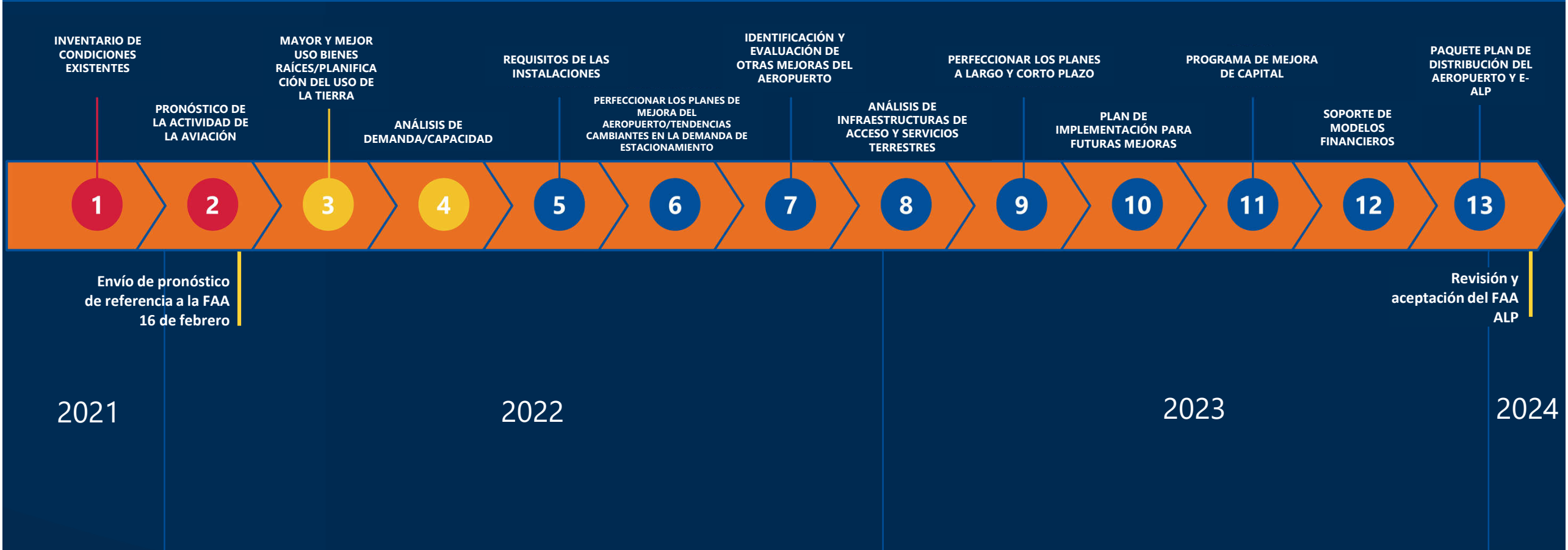
Otros sectores comerciales de la aviación

Evaluar las necesidades de capacidad de 20 años y las oportunidades para mejoras aeroportuarias adicionales



Calendario de proyectos de MPU 2022

- Terminado
- En curso
- Tareas futuras



Envío de pronóstico de referencia a la FAA
16 de febrero

Revisión y aceptación del FAA ALP

2021

2022

2023

2024





Pronósticos de actividad de aviación



Metodología de pronóstico

Entradas

- ➔ Demanda histórica de pasajeros locales
- ➔ Datos socioeconómicos y demográficos
- ➔ Cambios en los patrones de demanda de pasajeros
- ➔ Estrategias de las aerolíneas en respuesta a la pandemia
- ➔ Tendencias en viajes de ocio y negocios
- ➔ Restricciones de viaje locales, nacionales y globales
- ➔ Comentarios de los socios de la aerolínea

Metodología

Evaluación de los factores influidos por la pandemia e incorporación de comentarios directos de las aerolíneas

Desarrollar proyecciones que combinen el pronóstico de recuperación con el crecimiento de la demanda impulsado por factores socioeconómicos a más largo plazo hasta 2042

Identificación de relaciones históricas entre demanda de pasajeros y factores socioeconómicos

Pronóstico (Salida)



Indicadores económicos de Tampa Bay

Tampa MSA ranking

2010

19º
MÁS GRANDE

2021

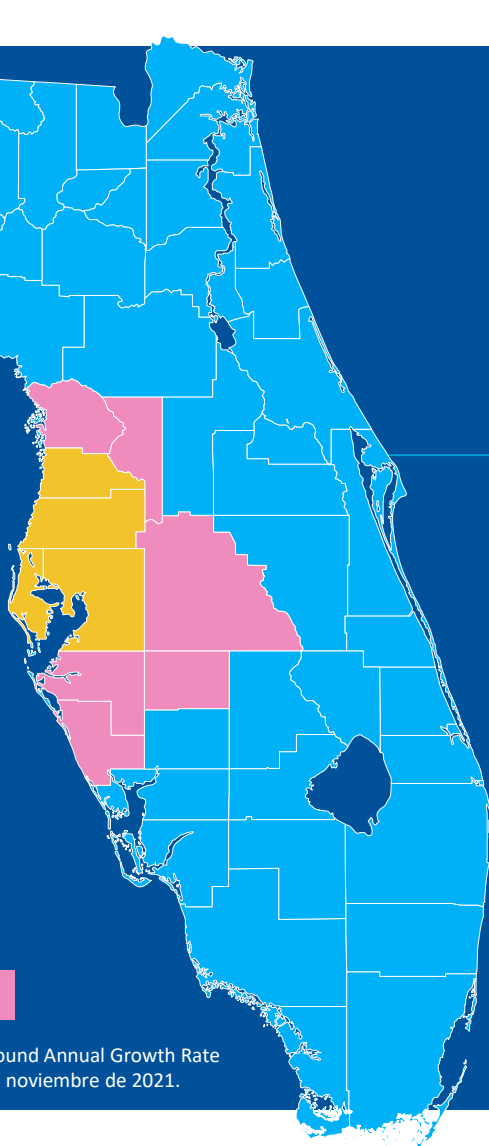
18º
MÁS GRANDE

2042

17º
MÁS GRANDE

MSA

Área de captación (incluye MSA)



POBLACIÓN



3.26M → **4.02M**
2021 → PARA 2042
1.0%
20 años CAGR
MSA de 4 condados de TPA

INGRESO PERSONAL PER CÁPITA



\$46,185 → **\$66,307**
2021 → PARA 2042
1,7%
20 años CAGR

EMPLEO



1.95M → **2.57M**
2021 → PARA 2042
1,3%
20 años CAGR

PRODUCTO REGIONAL BRUTO



\$161B → **\$256B**
2021 → PARA 2042
2.2%
20 yr. CAGR

CRECIMIENTO DEL EMPLEO

se espera que promedie 2.7% anual entre CY 2021 y CY 2024

Ocio y hospitalidad

8.7% CAGR

Otros servicios

6.4% CAGR

Servicios profesionales y empresariales.

4.8% CAGR

Nota: MSA – Área Estadística Metropolitana; CAGR – Compound Annual Growth Rate
Sources: Woods & Poole Economics, Inc. Moody's Analytics, noviembre de 2021.



Componentes de pronóstico

Componentes de pronóstico

Impulsar las necesidades relacionadas con los requisitos de las instalaciones



Pasajeros Totales

- Instalaciones de la terminal
- Concesiones de Terminales
- Facilidades de estacionamiento



Tonelaje de carga

- Instalaciones de carga
- Plataforma de estacionamiento de aeronaves
- Equipo de servicio terrestre



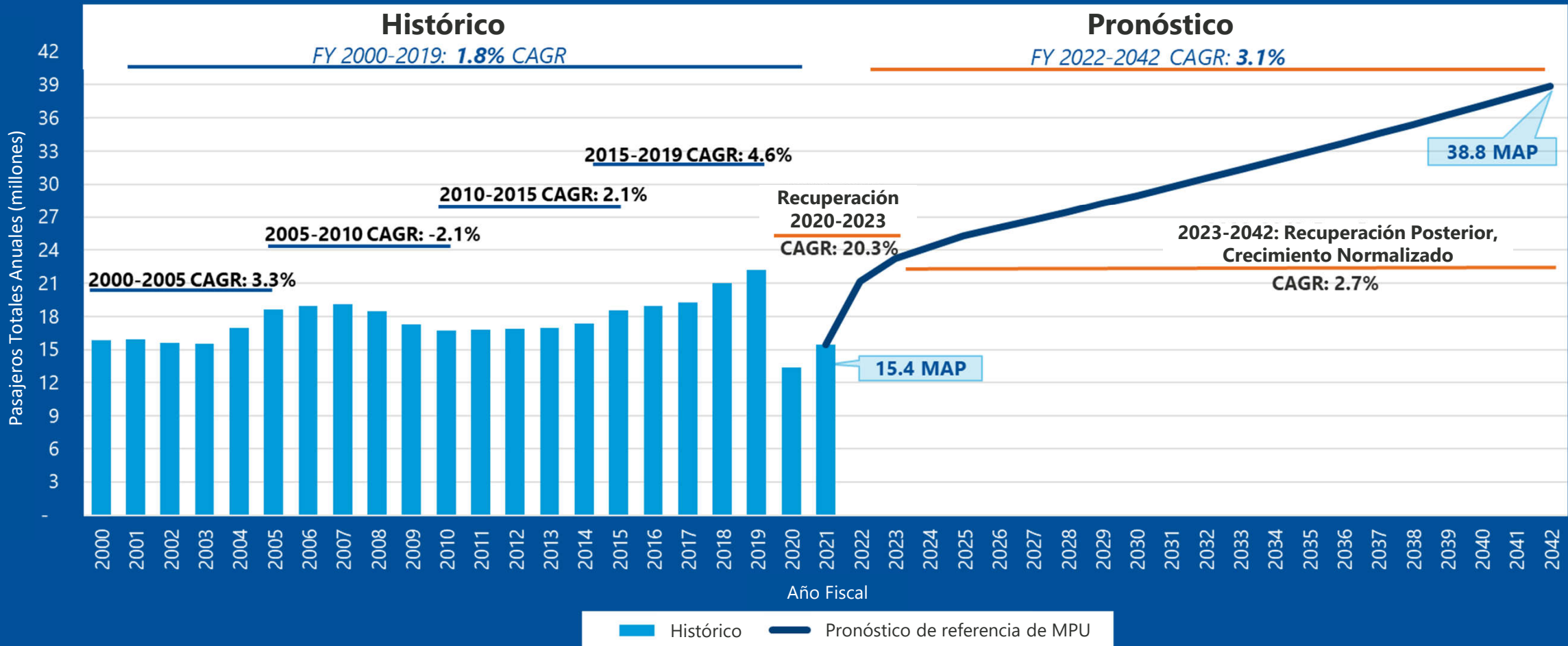
Operaciones totales de aeronaves (Aerolínea, Aviación General Carga, y Otros)

- Capacidad del aeródromo (pistas/calles de rodaje)
- Puertas de aviones
- Plataforma de estacionamiento de aeronaves





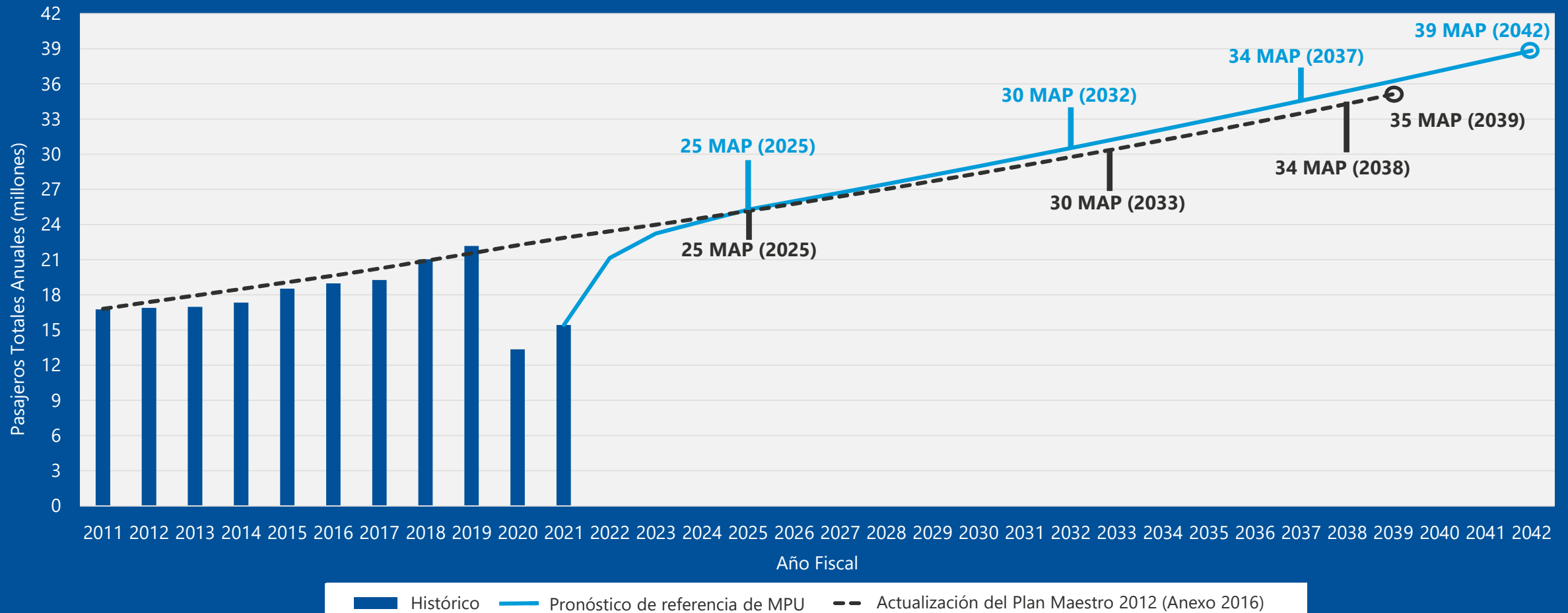
Pronóstico de pasajeros totales (en millones de pasajeros anuales)



Nota: CAGR – Tasa de Crecimiento Anual Compuesto; MAP – Millones de Pasajeros Anuales
Actualización del Plan Maestro del Aeropuerto Internacional de Tampa (MPU) 2022



Comparación de Pronósticos de Pasajeros Totales – Actualización del Plan Maestro 2012



■ Histórico — Pronóstico de referencia de MPU - - Actualización del Plan Maestro 2012 (Anexo 2016)



Nota de fuente: CAGR: tasa de crecimiento anual compuesta.
s: Autoridad de Aviación del Condado de Hillsborough (histórico), noviembre de 2021; Ricondo & Associates, Inc. (pronóstico), noviembre de 2021.

Componentes de pronóstico

Componentes de pronóstico

Impulsar las necesidades relacionadas con los requisitos de las instalaciones



Pasajeros Totales

- Instalaciones de la terminal
- Concesiones de Terminales
- Facilidades de estacionamiento



Tonelaje de carga

- Instalaciones de carga
- Plataforma de estacionamiento de aeronaves
- Equipo de servicio terrestre



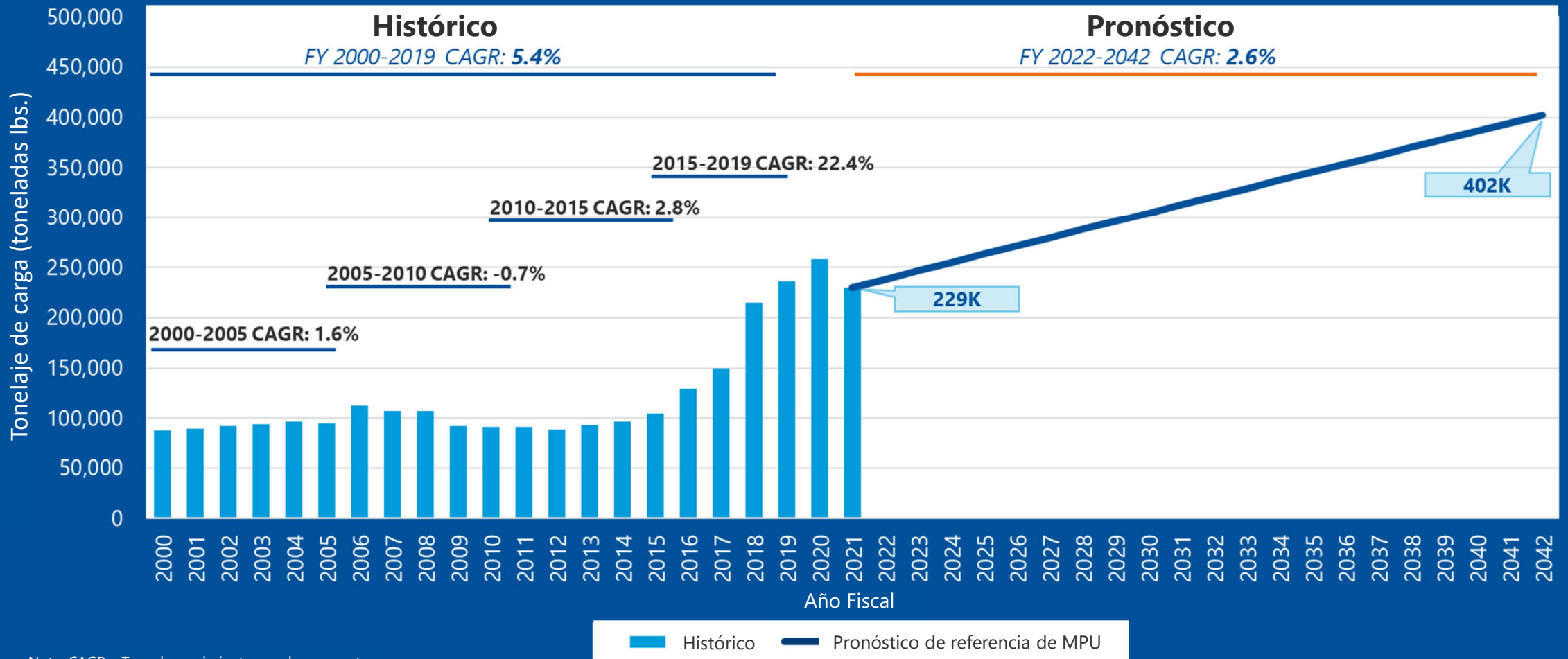
Operaciones totales de aeronaves (Aerolínea, Aviación General Carga, y Otros)

- Capacidad del aeródromo (pistas/calles de rodaje)
- Puertas de aviones
- Plataforma de estacionamiento de aeronaves





Pronóstico de Carga Total (en Toneladas)



Nota: CAGR – Tasa de crecimiento anual compuesta.
Actualización del Plan Maestro del Aeropuerto Internacional de Tampa (MPU) 2022

Componentes de pronóstico

Componentes de pronóstico

Impulsar las necesidades relacionadas con los requisitos de las instalaciones



Pasajeros Totales

- Instalaciones de la terminal
- Concesiones de terminales
- Facilidades de estacionamiento



Tonelaje de carga

- Instalaciones de carga
- Plataforma de estacionamiento de aeronaves
- Equipo de servicio terrestre



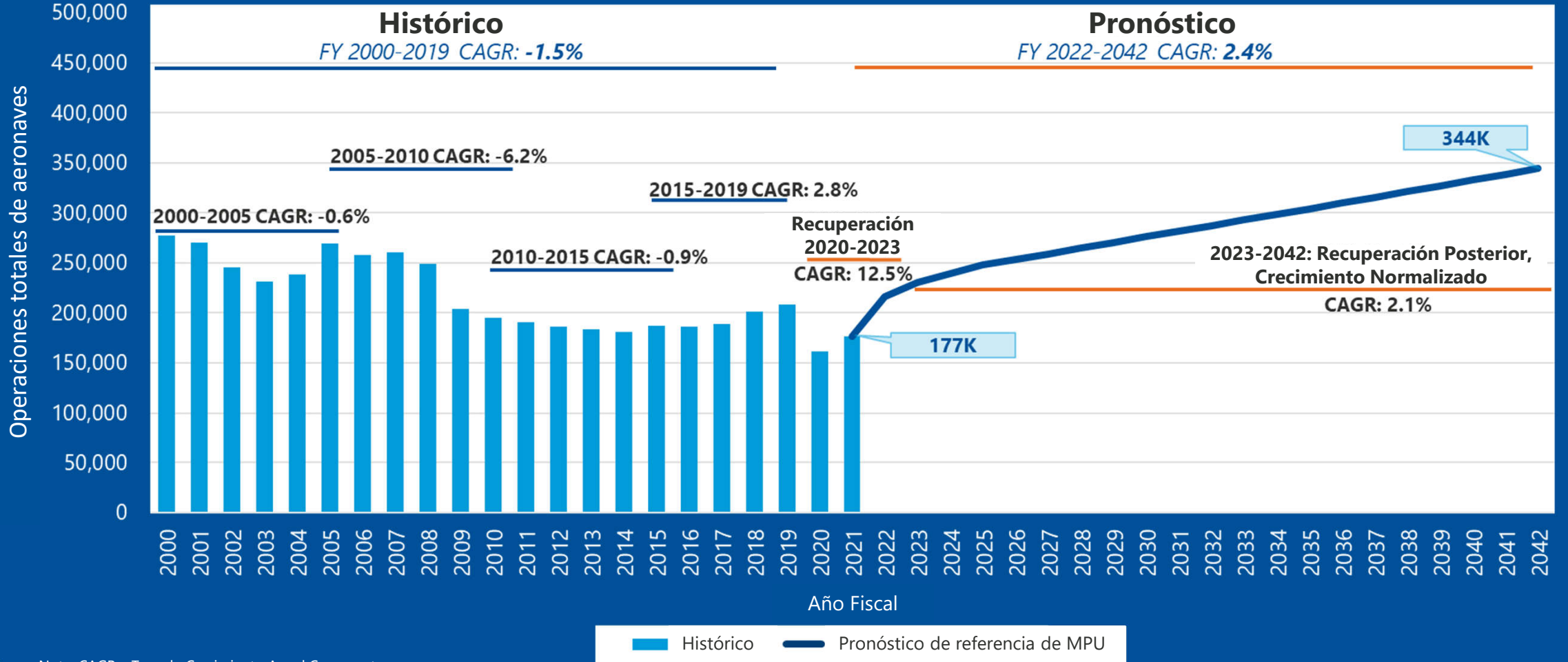
Operaciones totales de aeronaves (Aerolínea, Aviación General Carga, y Otros)

- Capacidad del aeródromo (pistas/calles de rodaje)
- Puertas de aviones
- Plataforma de estacionamiento de aeronaves





Pronóstico total de operaciones de aeronaves



Nota: CAGR – Tasa de Crecimiento Anual Compuesto.
Actualización del Plan Maestro del Aeropuerto Internacional de Tampa (MPU) 2022



Preguntas/Comentarios



Próximos pasos

Próximos pasos

- Tareas del plan maestro :
 - Análisis de puertas y sincronización de Airside D
 - Necesidades futuras y requisitos de las instalaciones
 - Alternativas preliminares
- Próxima reunión pública
 - Mediados a finales de octubre de 2022

Página web de actualización del plan maestro de TPA 2022



<https://www.tampaairport.com/master-plan/2022-update>



